

# Waltrovka (EIA): dvě lávky a polookružní napaječ Radlické radiály

Obrázek 10 Návrh funkční využití urbanistických bloků dle Dodatku úpravy územní studie Walter – Jinonice

## 1. stezka k Vidouli

dříve byla v plánu, teď už ne, chyba!

## 2. stezka k metru Jinonice

3. nová polookružní komunikace kolem Waltrovky - významný napaječ Radlické radiály  
cesta vede takřka výhradně mimo obytné domy a významně odlehčí Jinonicům od aut



Zdroje: D. Bárta: Urbanizace Waltrovky?, studie k EIA PHA728 k Waltrovce a propojení Klikaté, prezentace Radlické radiály <http://mestskyokruh.info/wp-content/uploads/2012/06/prezentace201206131.pdf>



# Waltrovka (CASUA): dvě lávky a polookružní napaječ Radlické radiály



park, výhledy, pobytová louka



dětské hřiště



prostupnost, přelévání parku



přechod krajiny a města



morfologie a krajina



Koncepce zeleně 1:2000



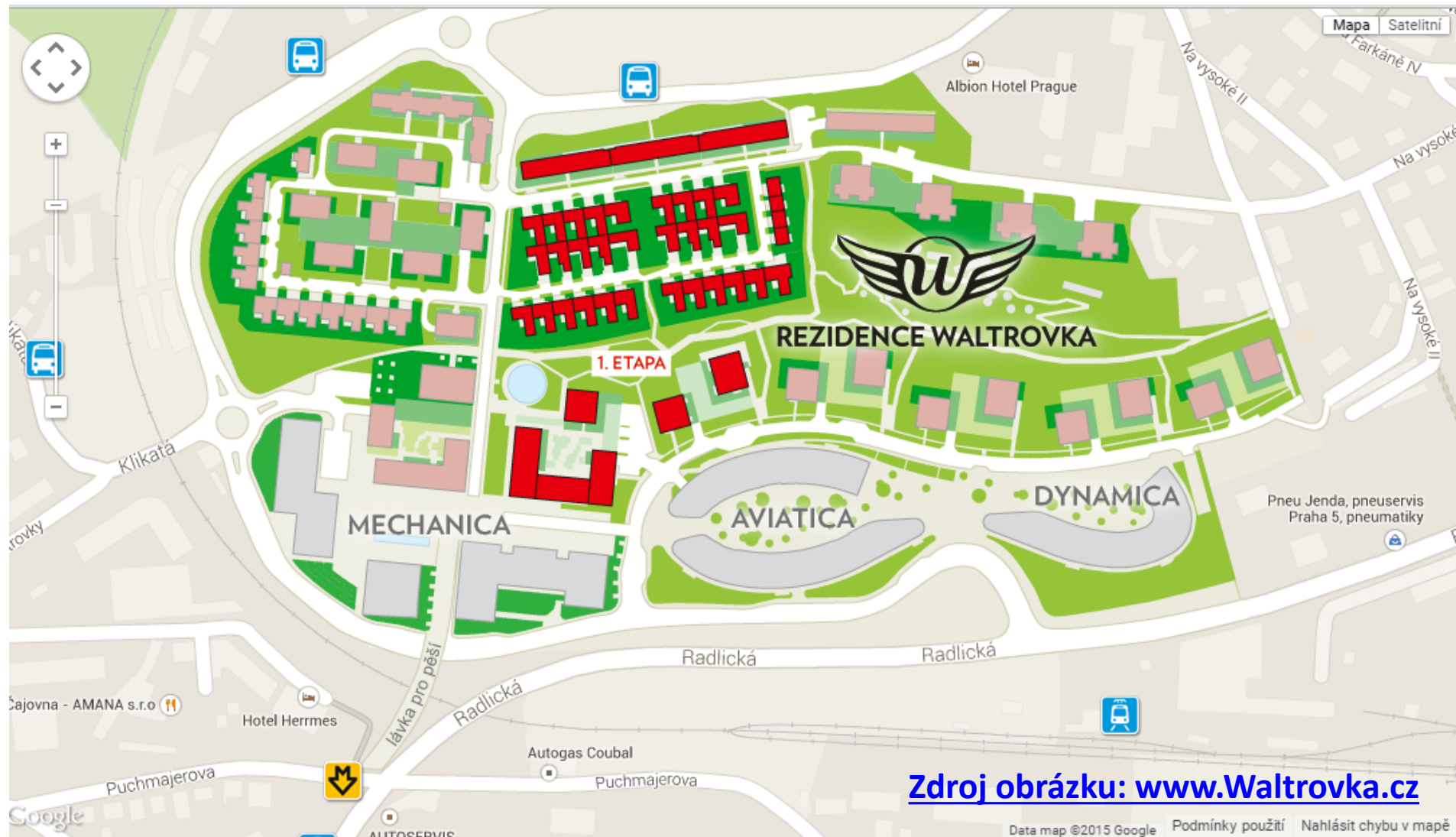
# Bezbariérová cesta Na pomezí – Vidoule nemusí stát moc



umístění lávky  
z Waltrovky



# Waltrovka podle developera: jen jedna lávka ?

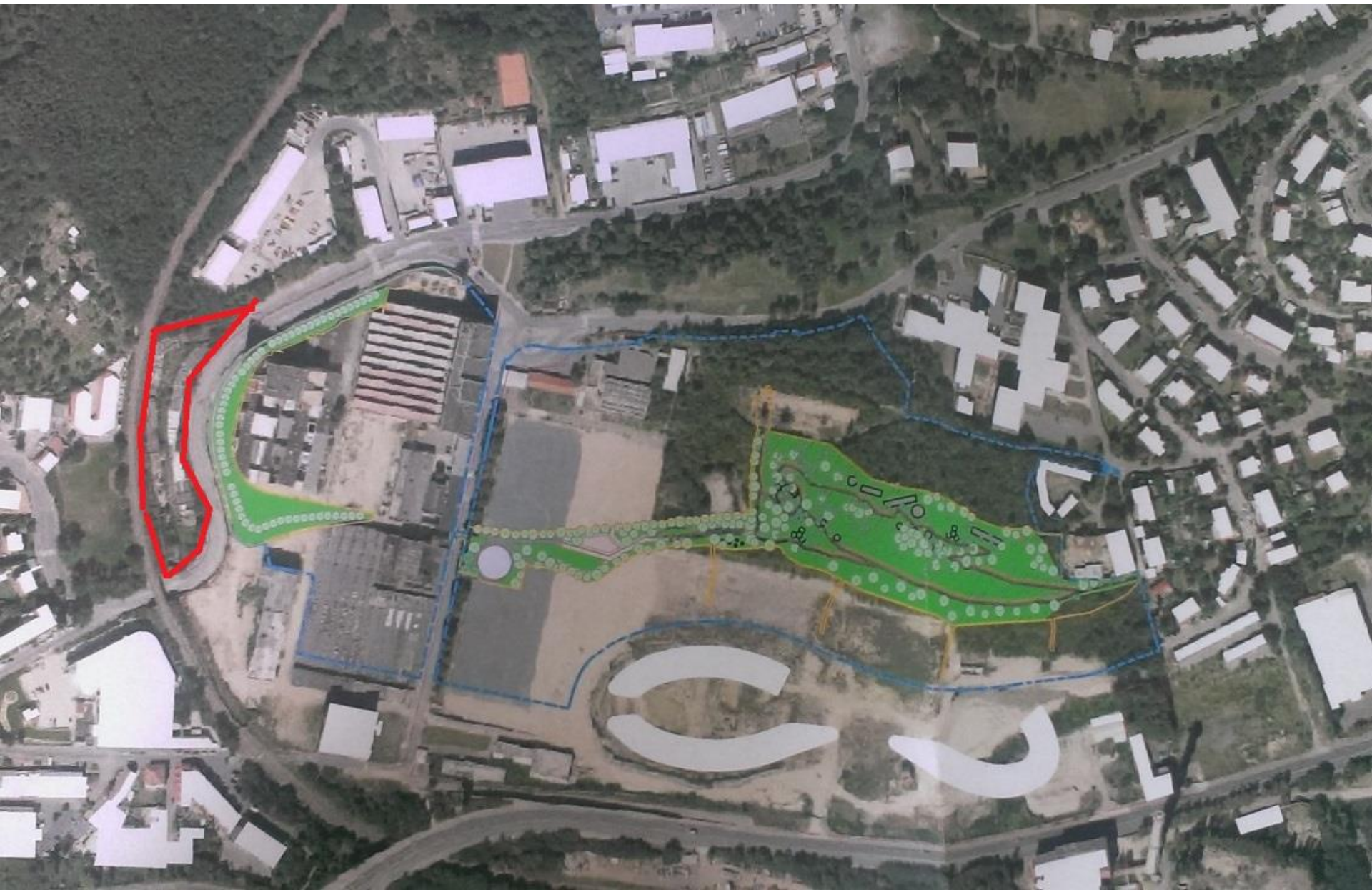


Zdroj obrázku: [www.Waltrovka.cz](http://www.Waltrovka.cz)

Data map ©2015 Google Podmínky použití Nahlásit chybu v mapě



LOKALIZACE pozemku 953, k.ú. Košíře  
do situace Waltrovky



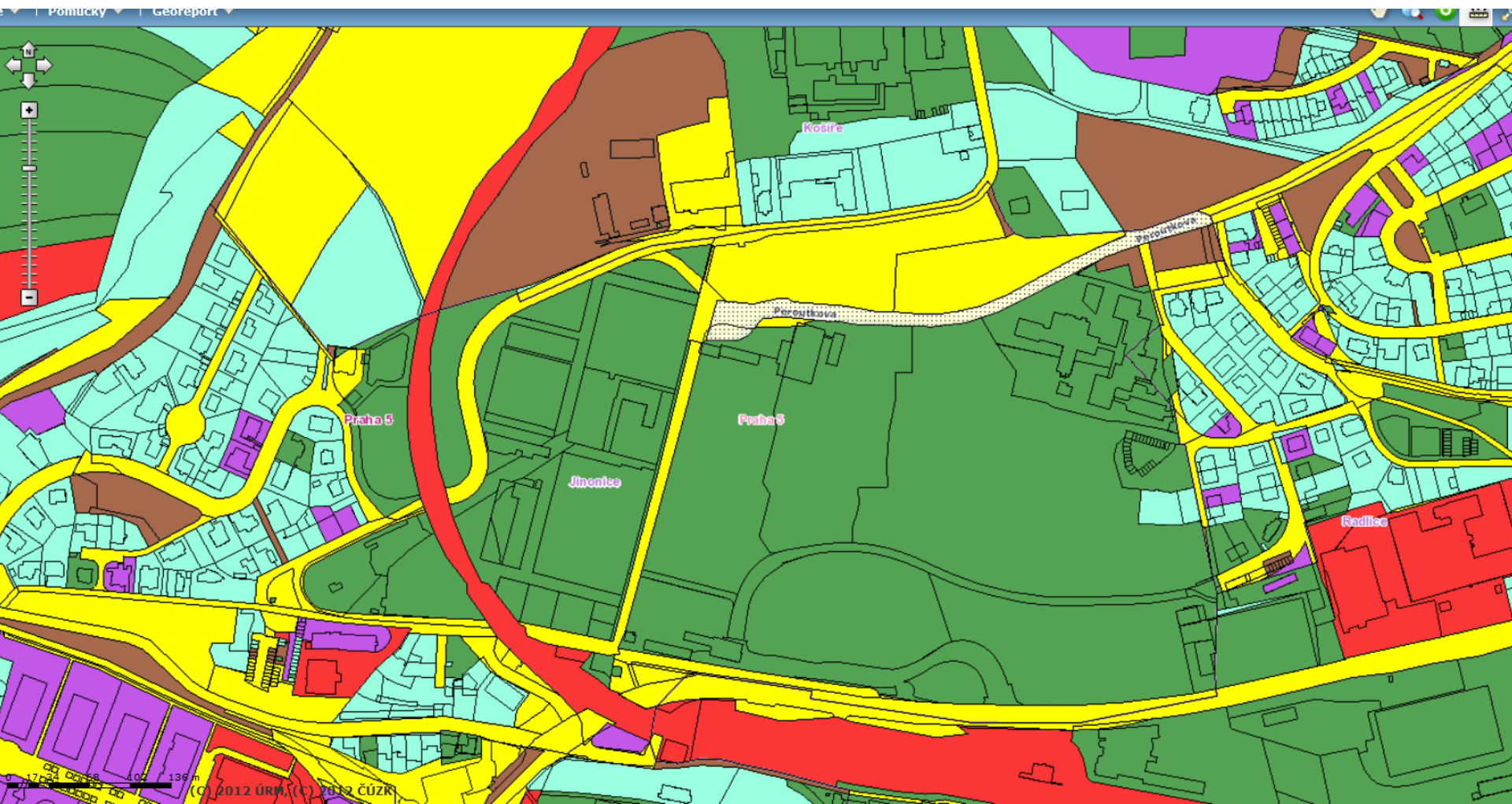
# MAJETKOVÉ VZTAHY

Žlutě – MHMP

Hnědá - svěřené do péče MČ Praha 5

Červená – železniční cesta

Zelená – právnická osoba



# VARIANTA PŘEMOSTĚNÍ

## lávka 3 m nad komunikací Klikatá podél viaduktu

www.mapy.cz/zemepisna?mereni-vzdalenost&x=14.3709735&y=50.0580815&z=15&rm=9g9EQxX7ARJvz

Měření vzdálenosti

Úsek	Vzdálenost	Součet	Azimut
1.	59 m	59 m	333°

Celková délka trasy  
**59 m**

Stoupání: 3 m      Klesání: 3 m

CS 10:44 11.3.2015

## Navrhuji úrovněvé křížení Klikaté:

- cyklostezka v areálu Waltrovka zůstává na úrovni terénu
- společný přejezd pro cyklisty a chodce přes Klikatou s vyčkávacím ostrůvkem pro usnadnění překonání (přibližně v místě, kde je na slidu 1 načrtnuta lávka:

<http://www.cibulky.info/wp-content/uploads/Waltrovka-Klikata-Vidoule.pdf>

- cyklostezka od tohoto společného přejezdu stoupá svahem do výškové úrovně železniční trati.

- cyklostezka dále pokračuje (na sever podél trati (?)) – dle mapy majet. vztahů po pozemcích MHMP

*Zdroj Václav Kříž*

<http://www.cyklistesobe.cz/threads/93>

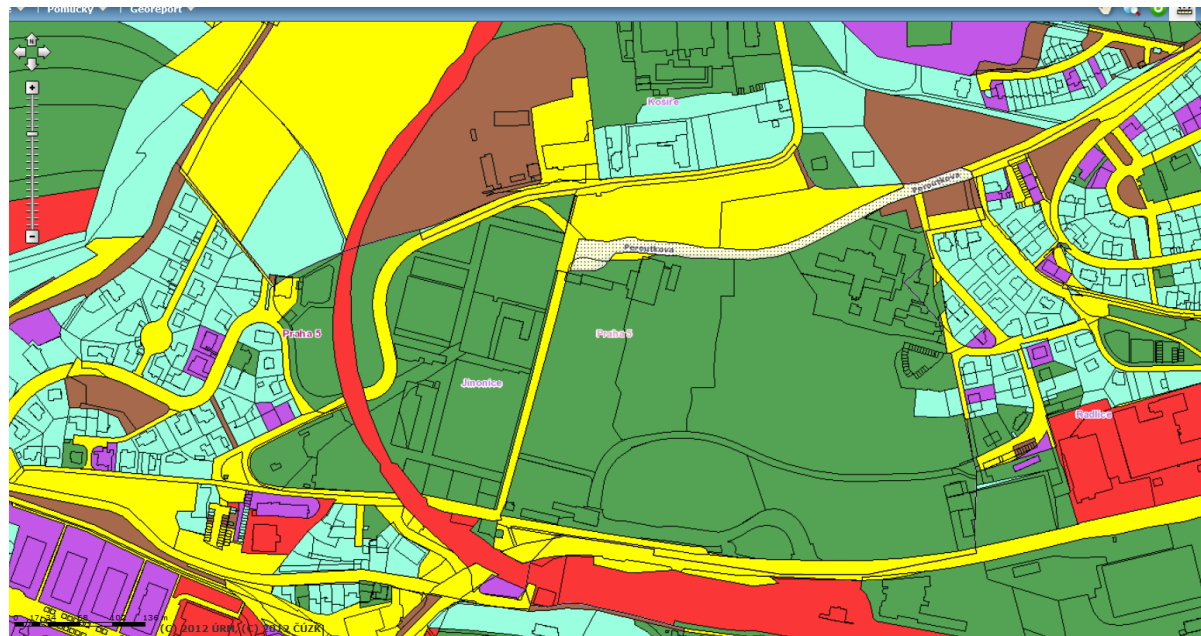
### MAJETKOVÉ VZTAHY

Žlutě – MHMP

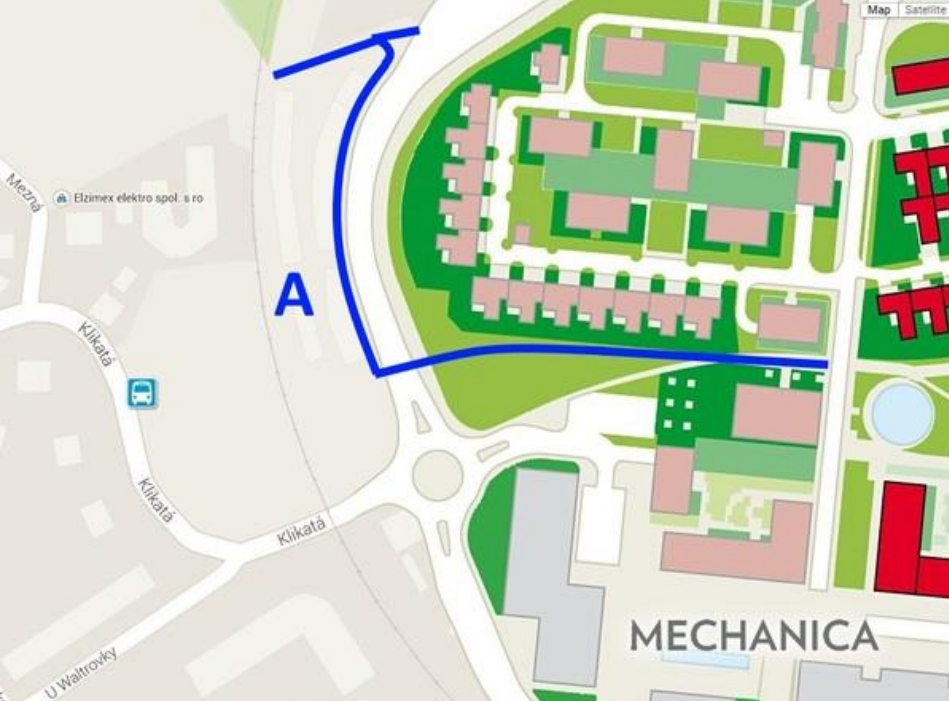
Hnědá - svěřené do peče MČ P 5

Červená – železniční cesta

Zelená – právnická osoba







VARIANTA **A**, v úrovni ulice

(kresleno jako schéma – není zohledněn budoucí zemní val navržený podél ulice Klikatá)



VARIANTA **B**, v úrovni ulice

(kresleno jako schéma – není zohledněn budoucí zemní val navržený podél ulice Klikatá)

Zdroj Václav Kříž  
<http://www.cyklistesobe.cz/>

## Bezmotorová zkratka, Rezidence Waltrovka

*Mapka <http://www.waltrovka.cz/lokalita/> naznačuje, že k tomuto místu povede ze západu i východu slepá ulice. Je žádoucí nově postavenou ulici na tomto místě upravit tak, aby byl možný komfortní a legální průjezd na kole. Bez vysokých obrubníků, schodů, prudkých zatáček, nepřehledných míst či jiných překážek.*

*Pro jízdu na kole by tímto byla propojena velká část Rezidence Waltrovka.*

*To by umožnilo jak pohodlnou jízdu uvnitř nové čtvrti tak napojení na ulici Na Vysoké I. Díky ulici Na Farkáně IV by tím vzniklo i spojení klidnými rezidenčními ulicemi k metru Radlická, kudy dále lze pokračovat k Vltavě.*

## DETAILY provedení



Průjezd bez obrubníků



Ještě lepší řešení průjezdu kol bez drncání.